

## INFORME DE RIESGOS ESTATALES

Fecha: 16/09/2024

Semana N°38

Coordinación de Vigilancia Epidemiológica

### Monitoreo de Medios

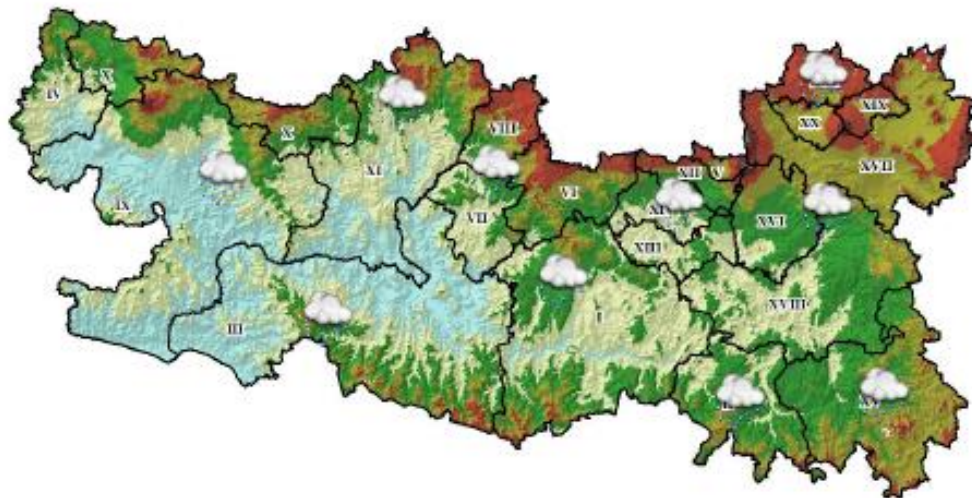
#### Reporte de eventos:

Amenaza	Tema	Medio	Resumen	Liga	Prioridad	Verificación
Químico- tecnológico	Explosión de pirotecnia durante procesión en Tlalnepantla deja varios heridos	Diario de Morelos	La tarde de este 15 de septiembre de 2024, alrededor de las 13:37 horas, se produjo un grave incidente en la calle Laureles del barrio Santiago, en el municipio de Tlalnepantla. Durante una procesión, una falla en la quema de pirotecnia provocó una serie de explosiones que encendieron varios fuegos artificiales adicionales.	<a href="https://www.diariodemorelos.com/noticias/explosi-n-de-pirotecnia-durante-procesi-n-en-tlalnepantla-deja-varios-heridos">https://www.diariodemorelos.com/noticias/explosi-n-de-pirotecnia-durante-procesi-n-en-tlalnepantla-deja-varios-heridos</a>	Bajo	Ratificado

Fuente: Vigilancia Epidemiológica Basada en Eventos (VEBE) mediante el monitoreo de cualquier medio de comunicación locales y nacionales.

### Pronóstico Meteorológicos y Temperaturas

Cielo medio nublado con temperaturas máximas oscilando de templadas a cálidas, temperaturas mínimas frescas a muy frescas, potencial de chubascos (5.1 a 25 mm) acompañadas de tormenta eléctrica, viento con dirección del norte oscilando de 10 a 15 km/h



Fuente: Servicio Meteorológico Nacional de México, CONAGUA. <https://x.com/ConaguaOCB> y <https://proteccioncivil.morelos.gob.mx/>



SERVICIOS  
DE SALUD



<http://ssm.gob.mx>



Servicios de Salud Morelos



@MorelosSalud

## INFORME DE RIESGOS ESTATALES

Fecha: 16/09/2024

Semana N°38

Coordinación de Vigilancia Epidemiológica

### Actividad Geológica

### Pronóstico de caída de ceniza

#### Semáforo de Alerta Volcánica



#### Actividad del volcán POPOCATÉPETL

15 de septiembre de 2024, 10:00 horas



Imagen destacada de las últimas 24 horas

CON LA PARTICIPACIÓN DEL INSTITUTO DE GEOFÍSICA DE LA UNAM



SEGURIDAD

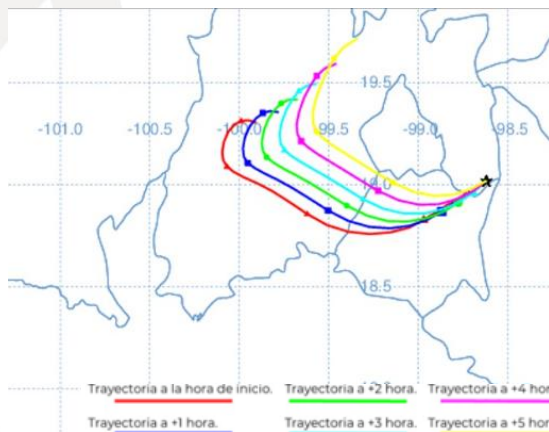


CNPC



CENAPRED

Facebook Twitter Instagram YouTube



Sin reporte de caída de ceniza

Fuente: Servicio Sismológico Nacional, UNAM. / Centro nacional de Prevención de Desastres (CENAPRED)-SEGOB, SENEAM-SCT y NOAA.

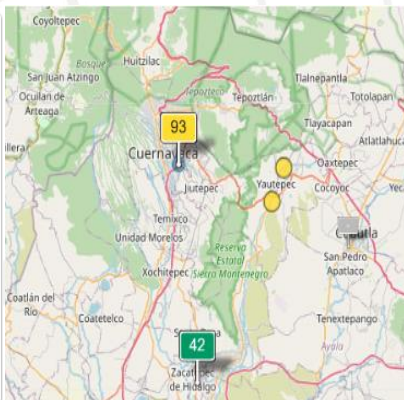
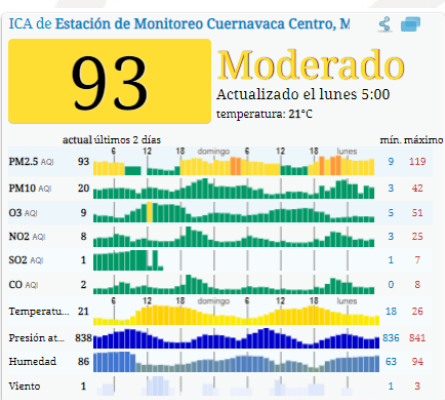
### Sismos

En las últimas 24 horas **No se registró sismo superior a 5.0 grados de magnitud** y que por su cercanía pudiese afectar al Estado de Morelos.

Fuente: Servicio Sismológico Nacional: <https://x.com/SismologicoMX>,

### Calidad del aire

Acerca de los niveles de calidad del aire



No se anticipan impactos a la salud cuando la calidad del aire se encuentra en este intervalo.

Las personas extraordinariamente sensitivas deben considerar limitación de los esfuerzos físicos excesivos y prolongados al aire libre

Los niños y adultos activos, y personas con enfermedades respiratorias tales como el asma, deben evitar los esfuerzos físicos excesivos y prolongados al aire libre.

Fuente: Sistema Nacional de Información de la Calidad del Aire <https://sinaica.inecc.gob.mx/index.php> y Contaminación del aire del mundo: Índice de calidad del aire en tiempo real <https://waqi.info/es/>



SERVICIOS  
DE SALUD



<http://ssm.gob.mx>



Servicios de Salud Morelos



@MorelosSalud

## INFORME DE RIESGOS ESTATALES

Fecha: 16/09/2024

Semana N° 38

Coordinación de Vigilancia Epidemiológica

### Monitoreo Epidemiológico

#### Jurisdicción Sanitaria I:

- **Red Negativa:** Hasta la elaboración de este reporte, no se cuenta con ninguna notificación inmediata de cualquier enfermedad sujeta a vigilancia epidemiológica

#### Jurisdicción Sanitaria II:

- **Red Negativa:** Hasta la elaboración de este reporte, no se cuenta con ninguna notificación inmediata de cualquier enfermedad sujeta a vigilancia epidemiológica

#### Jurisdicción Sanitaria III:

- **Red Negativa:** Hasta la elaboración de este reporte, no se cuenta con ninguna notificación inmediata de cualquier enfermedad sujeta a vigilancia epidemiológica

**Fuente:** Vigilancia Epidemiológica Basada en Indicadores (VEBI) de información en salud, responsables estatales de programas y Jurisdicciones Sanitarias.

### Reporte de Afectaciones

#### Sin afectaciones:

Hasta la elaboración de este informe, no se cuenta con alguna notificación que requiera la participación de Salud, se continua pendiente del monitoreo.

**Fuente:** Notificación de Emergencias en Municipios, UEyD, Jurisdicciones Sanitarias